

Σύντομος Οδηγός

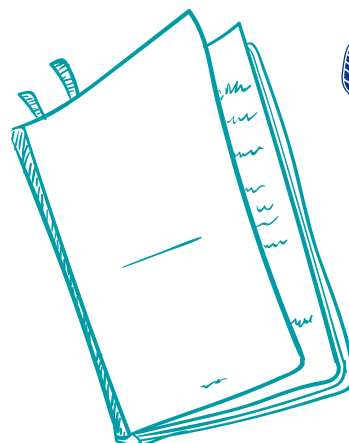
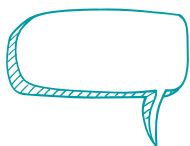
Ηλεκτρονικές Υπηρεσίες του Πανεπιστημίου

για εξ αποστάσεως φοιτητές

Η εξοικείωση με τη χρήση των ψηφιακών εργαλείων που προσφέρει το Πανεπιστήμιο, αδιαμφησβήτητα αποτελεί ουσιαστικό βοήθημα για τη γνωριμία και ένταξη των νέων φοιτητών/τριών στο πανεπιστημιακό περιβάλλον.

Στις σελίδες που ακολουθούν θα βρείτε εν συντομία οδηγίες για τη χρήση των ψηφιακών εργαλείων.

[#TheJourneyToMySuccess](#)



01 Συνδεθείτε στο Φοιτητικό σας Email

Για να είστε ενήμεροι για όλα τα νέα του Πανεπιστημίου και για επικοινωνία με τους/τις διδάσκοντες/ουσες και τους/τις συμφοιτητές/τριές σας, χρησιμοποιείτε το Πανεπιστημιακό email:

Συνδεθείτε στην πλατφόρμα webmail του Frederick στη διεύθυνση webmail.frederick.ac.cy χρησιμοποιώντας τους προσωπικούς κωδικούς που λάβατε μέσω SMS στο κινητό σας τηλέφωνο:

Username (st0xxxx) & Password

Θα σας ζητηθεί να αλλάξετε τον κωδικό πρόσβασης που λάβατε με έναν νέο της επιλογής σας.

Μόλις αλλάξετε τον κωδικό πρόσβασής σας, θα αποκτήσετε πρόσβαση στο ηλεκτρονικό σας ταχυδρομείο.

Χρησιμοποιώντας το όνομα χρήστη που λάβατε και τον νέο κωδικό πρόσβασης που ορίσατε, θα έχετε επίσης πρόσβαση στις υπόλοιπες πλατφόρμες του Πανεπιστημίου.

Διαφορετικά συνδεθείτε σκανάροντας το QR code. <https://webmail.frederick.ac.cy>



02 Ηλεκτρονική Πύλη Φοίτησης Extranet

Για να αποκτήσετε πρόσβαση στον προσωπικό σας ακαδημαϊκό λογαριασμό (πρόγραμμα εξετάσεων, βαθμολογίες, αιτήματα για βεβαιώσεις σπουδών, κ.λπ.), χρειάζεται να συνδεθείτε στην Ηλεκτρονική Πύλη “Extranet”.

Για να συνδεθείτε, μεταβείτε στη διεύθυνση extranet.frederick.ac.cy

Καταχωρείστε τους φοιτητικούς σας κωδικούς: Username (st0xxxx) & Password

Συνδεθείτε στον ακόλουθο σύνδεσμο ή σκαναρετε το QR code για οδηγίες:

<https://guides.frederick.ac.cy/gr/portal/extranet/>



Σημείωση: Μην ξεχάσετε να ελέγξετε τα προσωπικά σας στοιχεία στον χώρο ‘status’ στην Extranet και να επισκεφθείτε τον Χώρο Υποδοχής, με την πολιτική σας ταυτότητα, σε περίπτωση αλλαγής.

03 Πλατφόρμα Μάθησης Lms

Για να αποκτήσετε πρόσβαση στο ψηφιακό διδακτικό υλικό των μαθημάτων σας, για την ηλεκτρονική υποβολή των εργασιών σας, για συμμετοχή σε quizzes αυτοαξιολόγησης και ενδιάμεσες αξιολογήσεις, καθώς και για επικοινωνία με την ομάδα του κάθε μαθήματος (forum, chat) εισέλθετε στην πλατφόρμα “Learn”.

Για να συνδεθείτε, μεταβείτε στη διεύθυνση lms.frederick.ac.cy

Καταχωρείστε τους φοιτητικούς σας κωδικούς: Username (st0xxxx) & Password

Συνδεθείτε στον ακόλουθο σύνδεσμο ή σκαναρετε το QR code για οδηγίες:

<https://guides.frederick.ac.cy/gr/platforms/lms/>



04 Πλατφόρμα εξετάσεων Exams

Για να λάβετε μέρος στις εξ αποστάσεως τελικές εξετάσεις κάθε εξαμήνου χρειάζεται να συνδεθείτε στην πλατφόρμα Exams.

Για να συνδεθείτε, μεταβείτε στη διεύθυνση **exams.frederick.ac.cy**

Καταχωρείστε τους φοιτητικούς σας κωδικούς:
Username (st0xxxx) & Password

Συνδεθείτε στον ακόλουθο σύνδεσμο ή σκαναρετε το QR code για οδηγίες:
<https://exams.frederick.ac.cy/>



05 Η Πλατφόρμα Τηλεδιάσκεψης (ZOOM)

Η πλατφόρμα τηλεδιάσκεψης (ZOOM) χρησιμοποιείται για σύγχρονες τηλεδιασκέψεις με τους διδάσκοντες μέσω της πλατφόρμας LMS.

Για να έχετε πρόσβαση στις τηλεδιασκέψεις Zoom που δημιουργεί ο διδάσκοντας σας, κάντε κλικ στη δραστηριότητα Zoom που έχει αναρτηθεί στη σελίδα του μαθήματός σας στην πλατφόρμα LMS.

Εάν χρειαστεί να δημιουργήσετε τη δική σας συνάντηση Zoom, συνδεθείτε χρησιμοποιώντας τα φοιτητικά σας στοιχεία (username & password) στην πλατφόρμα Zoom στη διεύθυνση <https://zoom.us/signin#/login>



06 Πρόσβαση στις “e-Library”

Η πρόσβαση στην ηλεκτρονική βάση αναζήτησης της Βιβλιοθήκης και στα ηλεκτρονικά βιβλία/περιοδικά είναι δυνατή εφόσον έχετε συνδεθεί μέσω EduVPN. Η σύνδεση μέσω EduVPN παρέχει τη δυνατότητα να συνδεθείτε με το Δίκτυο του Πανεπιστημίου και να έχετε πρόσβαση στις ηλεκτρονικές πηγές της Βιβλιοθήκης.

Για εγκατάσταση του EduVPN και πρόσβαση στις ηλεκτρονικές πηγές της Βιβλιοθήκης συνδεθείτε στον ακόλουθο σύνδεσμο ή σκαναρετε το QR code για οδηγίες.

<https://guides.frederick.ac.cy/gr/library/>



07 Εγκατάσταση Microsoft 365 στον Υπολογιστή σας

Το Πανεπιστήμιο προσφέρει δωρεάν την οικογένεια προγραμμάτων Microsoft 365 (συμπεριλαμβανομένης της Microsoft Office) για ολόκληρη τη διάρκεια της φοίτησής σας.

Για να εγκαταστήσετε το πακέτο Microsoft 365 στον προσωπικό σας υπολογιστή μεταβείτε στη διεύθυνση **www.office.com**

Καταχωρείστε τη διεύθυνση του φοιτητικού σας email (st0xxxx@frederick.ac.cy) και το password σας.

Επιλέξτε την οδηγία “Install apps” και κατεβάστε το πακέτο Microsoft 365 στον υπολογιστή σας.

Συνδεθείτε στον ακόλουθο σύνδεσμο ή σκαναρετε το QR code για οδηγίες.

<https://guides.frederick.ac.cy/gr/software/office365>



08 Εγκατάσταση του Frederick Webmail & της πλατφόρμας Lms στο κινητό σας

Συνδεθείτε στους ακόλουθους συνδέσμους ή σκαναρετε το αντίστοιχο QR code για οδηγίες.

Για την πλατφόρμα “Lms”

<https://guides.frederick.ac.cy/gr/mobile/lms/>



Για το “Frederick Webmail”

<https://guides.frederick.ac.cy/gr/mobile/webmail/>



09 Εικονικά Εργαστήρια Ηλεκτρονικών Υπολογιστών

Τα Εικονικά Εργαστήρια σας δίνουν πρόσβαση, από όπου και αν βρίσκεστε, σε ηλεκτρονικούς υπολογιστές με προγράμματα (εφαρμογές) τα οποία είναι διαθέσιμα μόνο σε υπολογιστές του Πανεπιστημίου.

Για οδηγίες και για να συνδεθείτε ακολουθήστε τον πιο κάτω σύνδεσμο ή σκαναρετε το QR code.



Χρειάζεστε βοήθεια;

Συνδεθείτε στην πλατφόρμα Helpdesk του Πανεπιστημίου χρησιμοποιώντας τα φοιτητικά σας στοιχεία ή στείλτε μας email.

Υπηρεσία Πληροφορικών Συστημάτων

Helpdesk: <https://helpdesk.frederick.ac.cy>

Email: dl-support@frederick.ac.cy